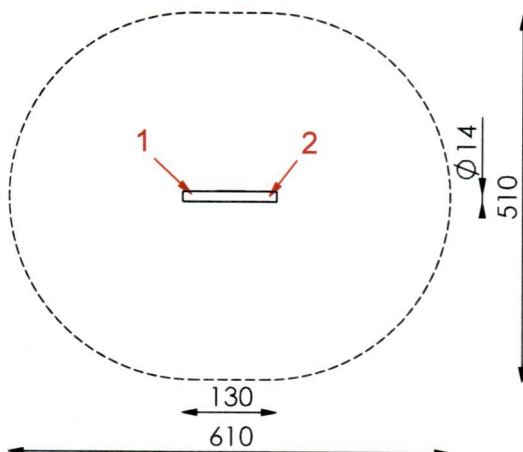
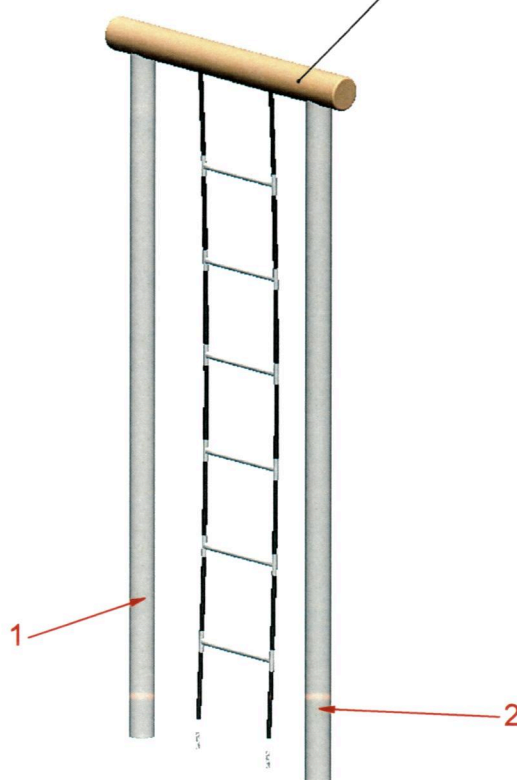


M 1:100



- maximale freie Fallhöhe: 300 cm
- empfohlener Untergrund:
40 cm Fallschutzkies 2/8 mm
Grobsand, Holzfasern oder
Kunststoffe mit HIC- Prüfung

Holz Robinie



MONTAGEZEICHNUNG

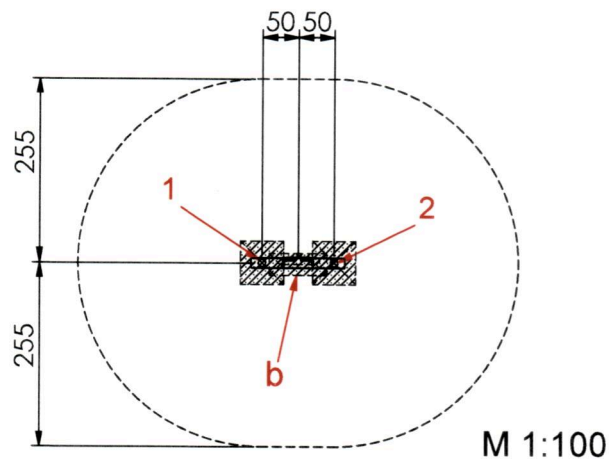
Bearbeiter: Hector Roca

Datum: 10.09.2012

Blatt: 1/2

Spiel-Bau GmbH
Alte Weinberge 21 - D-14776 Brandenburg / Havel
Tel.: 03381 / 26 14 0 - Fax.: 03381 / 26 14 18

Rope Ladder
Best.-Nr.: SK-12-08-30-76

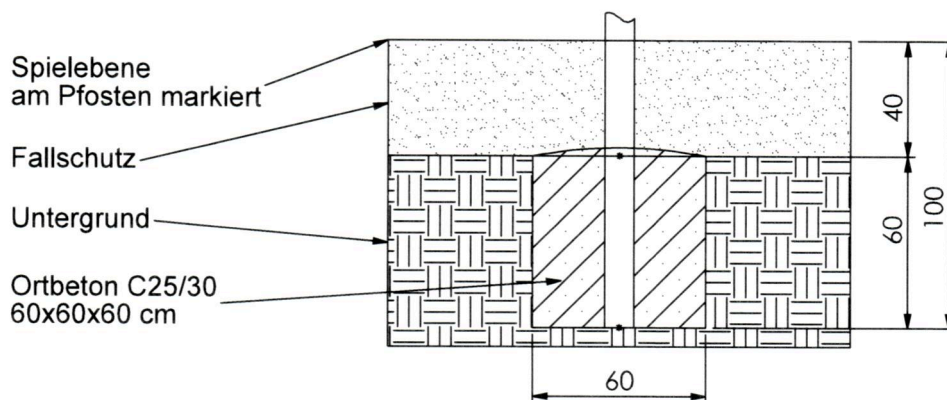


Fundamentierung: Ortbeton C25/30

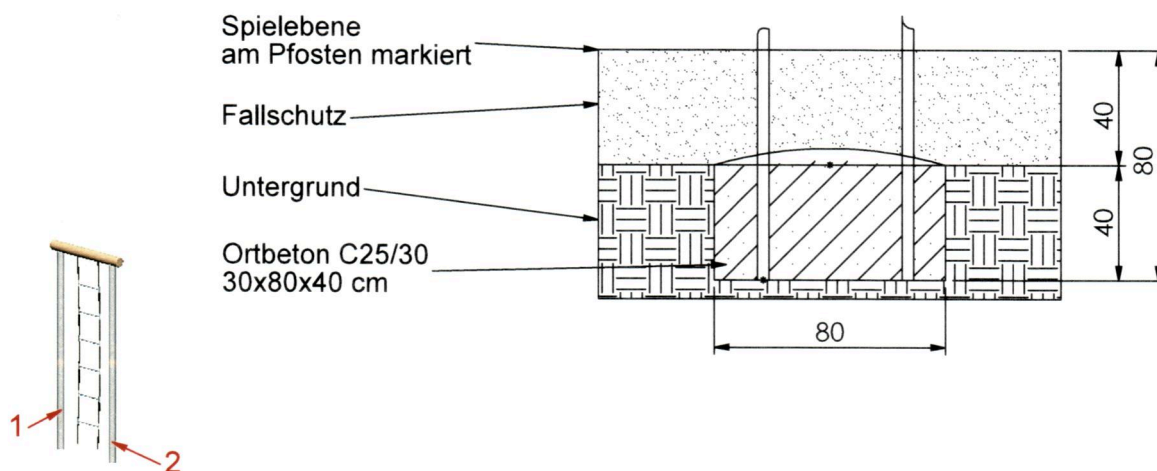
- Pfosten 1 bis 2:
je 60x60x40 cm siehe Detail a1.1-E)

- Strickleiter:
je 30x80x40 cm siehe Detail b)

Fundamentdetail Pfosten a1.1-E) M 1:25



Fundamentdetail Leiter b) M 1:25



MONTAGEZEICHNUNG

Bearbeiter: Hector Roca

Datum: 10.09.2012

Blatt: 2/2

Spiel-Bau GmbH
Alte Weinberge 21 - D-14776 Brandenburg / Havel
Tel.: 03381 / 26 14 0 - Fax.: 03381 / 26 14 18

Rope Ladder
Best.-Nr.: SK-12-08-30-76